

# La Otra Cara



Juan José  
**Arellano**

[jjrarellano@gmail.com](mailto:jjrarellano@gmail.com)

+34 675 682 325

La Otra Cara  
La Otra Cara

El contexto visual armónico de la obra nos transporta a un universo ligeramente trastocado de la realidad pero sin perder su esencia de misticismo. El concepto de reflejo nos priva de la capacidad de prejuzgar la imagen, haciéndonos partícipes de la escena y nos conecta con el sentimiento primario del autor. De esta manera quizás alcancemos a vislumbrar a través del reflejo del espíritu de la duplicidad a nivel social, e incluso universal; la doble moral, la teoría de Piaget, las dos caras de la moneda, el lado luminoso u oscuro de la fuerza, la tragedia y la comedia. El vehículo que nos transporta en el viaje son gigantes de hormigón, emblemáticas edificaciones y hasta accesorios de automóviles.

Sin lugar a dudas la obra busca estimular el punto de vista del público, empuja al espectador a reflexionar, a escudriñar en su yo interior, a eludir los efectos básicos de la fotografía, a ir más allá de la imagen en dos dimensiones. Nos invita a sumergirnos en una vorágine de sensaciones casi holográficas, casi físicas.

The Other Face

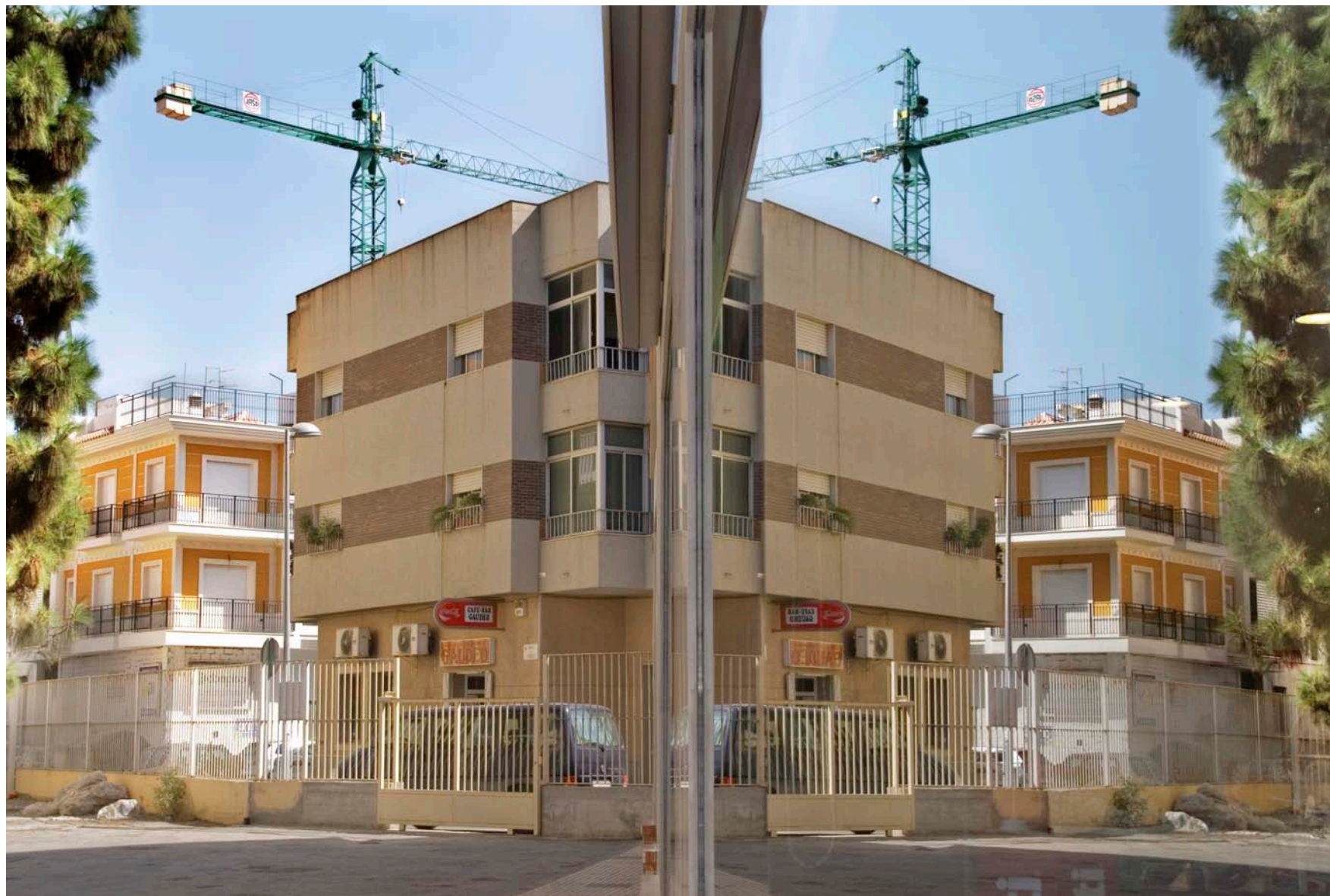
The harmonic visual context of the work of art transports us to a universe slightly removed from the reality but without losing its essence of mysticism. The concept of reflection deprives us of the capacity to prejudge the image, making us participants in the scene and connects us with the primary feeling of the author. In this manner perhaps we manage to glimpse through the reflection the spirit of duplicity to the social, and even universal level; the double morale, the theory of Piaget, the two sides of the coin, the light or dark side of the force, tragedy and comedy. The vehicle that transports us on the journey are giants of concrete, symbolic constructions and even automobiles accessories.

Without room for doubt, the work of art seeks to stimulate the point of view of the public; it pushes the spectator to reflect, to examine its interior, to elude the basic effects of the photography, to go beyond the two image dimensional. It invites us to submerge ourselves in a maelstrom of sensations that are almost holographic, almost physical.

III



Ayuntamiento, Ciudad Real 2008. Fotografía, Impresión Lambda Siliconada en Metacrilato. 70 x 104 cm  
Town Council, Ciudad Real 2008. Photography, Silicone Lambda Print on Methacrylate. 70 x 104 cm



Edificios Urbanos, Motril 2008. Fotografía, Impresión Lambda Siliconada en Metacrilato. 70 x 104 cm  
Urban Buildings, Motril 2008. Photography, Silicone Lambda Print on Methacrylate. 70 x 104 cm





Hotel NH Victoria (Puerta Real), Granada 2008. Fotografía, Impresión Lambda Siliconada en Metacrilato. 70 x 104 cm  
Hotel NH Victoria (Puerta Real), Granada 2008. Photography, Silicone Lambda Print on Methacrylate. 70 x 104 cm